



El ambiente
es de todos

Minambiente

BOLETÍN HIDROMETEOROLÓGICO DE LA MOJANA

San Marcos, Sucre 25 de abril de 2022

Hora de la actualización: 12:00 HLC

BOLETÍN No: 571

CONTENIDO

1. CONDICIONES METEOROLÓGICAS

1.1 CONDICIONES METEOROLÓGICAS PRECEDENTES

1.2 CONDICIONES METEOROLÓGICAS ACTUALES

1.3 PRONÓSTICO METEOROLÓGICO DIARIO

2. CONDICIONES HIDROLÓGICAS

2.1 CONDICIONES HIDROLÓGICAS ANTECEDENTES

2.2 CONDICIONES HIDROLÓGICAS ACTUALES

2.2.1 SUBZONA HIDROGRÁFICA DEL RÍO SAN JORGE - CUENCA ALTA

2.2.2 SUBZONA HIDROGRÁFICA DEL RÍO SAN JORGE - CUENCA BAJA

2.2.3 SUBZONA HIDROGRÁFICA DEL RÍO NECHÍ - CUENCA BAJA

2.2.4 DIRECTOS AL BAJO CAUCA - CIÉNAGA LA RAYA ENTRE EL RÍO NECHÍ Y EL BRAZO DE LOBA

2.2.5 DIRECTOS AL CAUCA ENTRE PTO. VALDIVIA Y RÍO NECHÍ

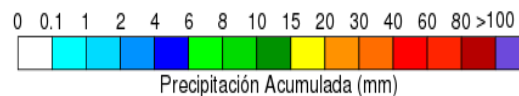
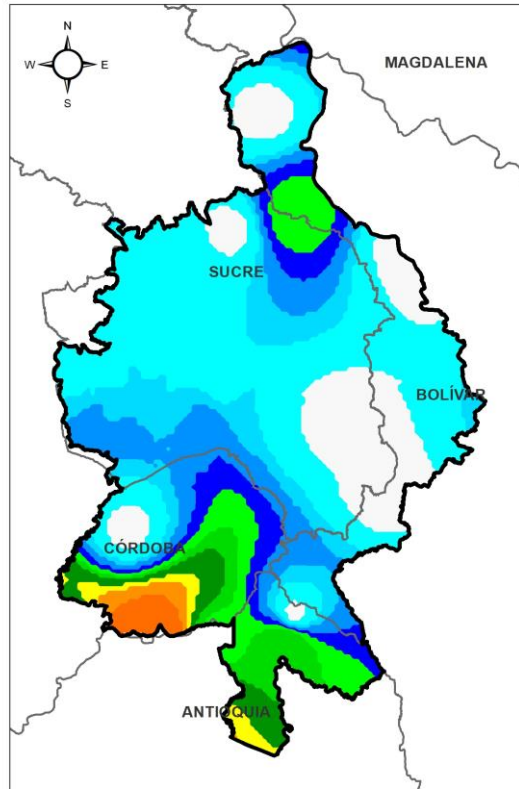
2.2.6 DIRECTOS AL BAJO MAGDALENA ENTRE EL BANCO Y EL PLATO

El Centro Regional de Pronóstico y Alertas Tempranas de la Mojana - CRPA La Mojana, busca fortalecer el sistema de alertas tempranas a través de un continuo monitoreo de las condiciones hidrometeorológicas, la generación de pronósticos meteorológicos y la difusión de alertas para la comunidad y los diferentes sectores productivos de la región.

Esta iniciativa hace parte de los proyectos "Reducción del riesgo y la vulnerabilidad frente al cambio climático en la región de La Depresión Momposina", financiado por el *Adaptation Fund* y "*Mojana, clima y vida*", financiado por el Fondo Verde del Clima, implementados por el Ministerio de Ambiente, el Fondo de Adaptación y el PNUD, en alianza con CORPOMOJANA e IDEAM.

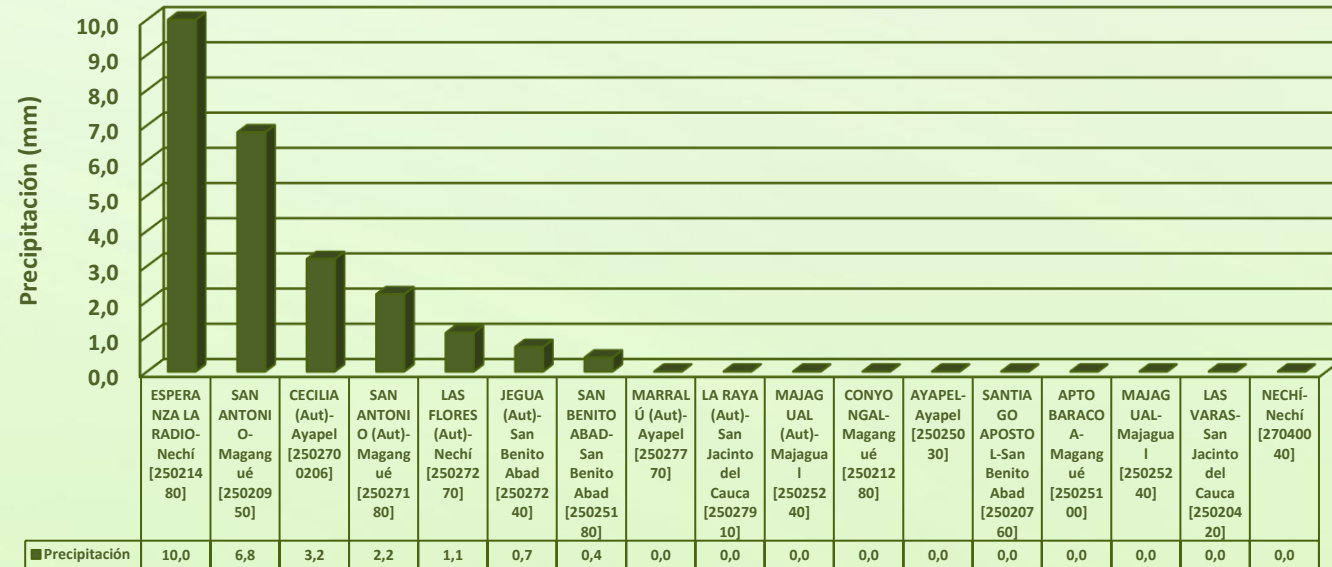


1.1 CONDICIONES METEOROLÓGICAS ANTECEDENTES



Precipitación acumulada
22/04/2022 (07:00) – 23/04/2022 (07:00).
Fuente: IDEAM

Lluvia Registrada el 22 Abril de 2022

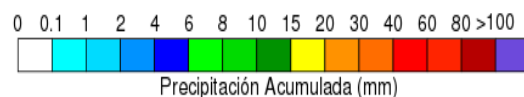


RESUMEN DE CONDICIONES DEL DÍA 22 DE ABRIL

Precipitación: lluvias focalizadas principalmente al sur occidente del territorio.

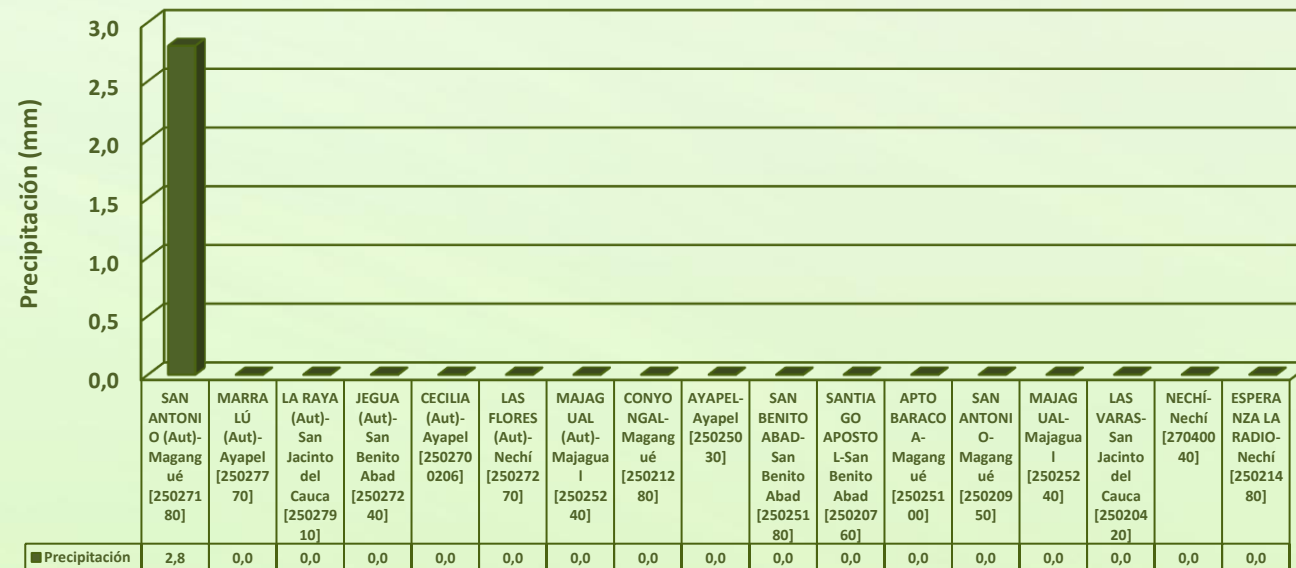
Temperatura: se registró una temperatura máxima de 32,5°C el día 22 de abril a las 16:00 horas en el municipio de Ayapel, y una mínima de 23,2°C en la madrugada del 23 de abril.

1.1 CONDICIONES METEOROLÓGICAS ANTECEDENTES



Precipitación acumulada
23/04/2022 (07:00) – 24/04/2022 (07:00).
Fuente: IDEAM

Lluvia Registrada el 23 Abril de 2022

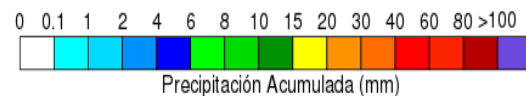
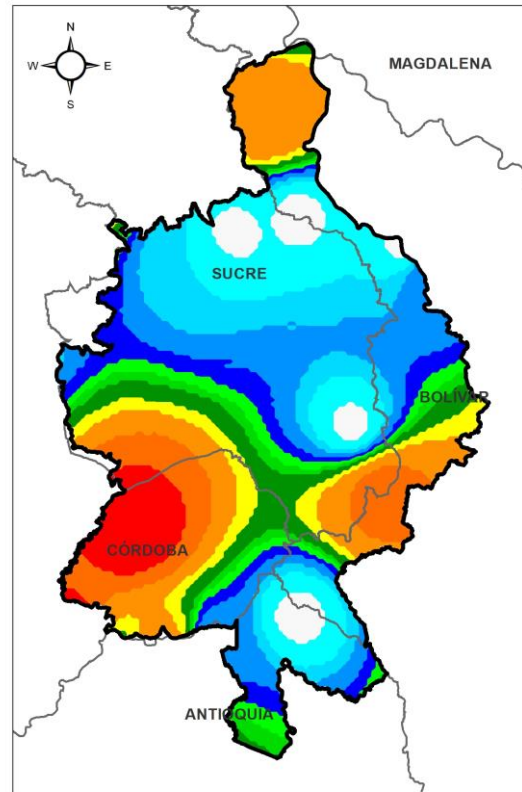


RESUMEN DE CONDICIONES DEL DÍA 23 DE ABRIL

Precipitación: aunque predominó el tiempo seco, se presentaron lloviznas dispersas al norte de la región durante la noche del sábado.

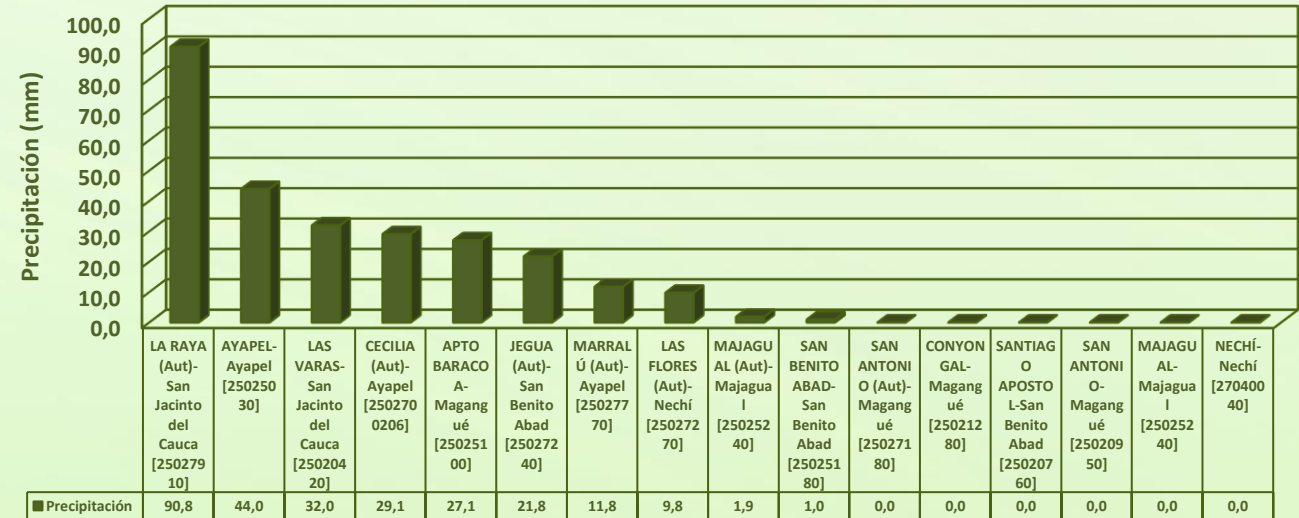
Temperatura: se registró una temperatura máxima de 33,2°C el día 23 de abril a las 16:00 horas en el municipio de Ayapel, y una mínima de 23,9°C en la madrugada del 24 de abril.

1.1 CONDICIONES METEOROLÓGICAS ANTECEDENTES



Precipitación acumulada
24/04/2022 (07:00) – 25/04/2022 (07:00).
Fuente: IDEAM

Lluvia Registrada el 24 Abril de 2022



RESUMEN DE CONDICIONES DEL DÍA 24 DE ABRIL

Precipitación: se dieron lluvias en amplios sectores de La Mojana, principalmente en horas de la noche y madrugada y con mayor fuerza sobre los municipios de Ayapel, Magangué y San Jacinto del Cauca.

Temperatura: se registró una temperatura máxima de 35,0°C el día 24 de abril a las 15:00 horas en el municipio de Ayapel, y una mínima de 22,7°C en la madrugada del 25 de abril.

1.2 CONDICIONES METEOROLÓGICAS ACTUALES

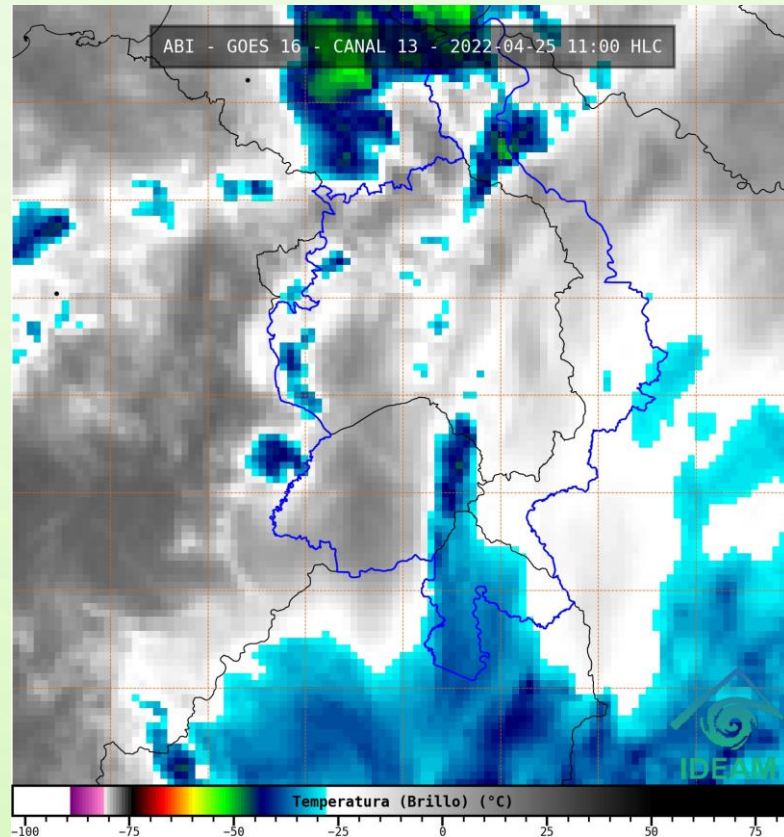


Imagen de satélite IR 11:00 HLC
Fuente: IDEAM

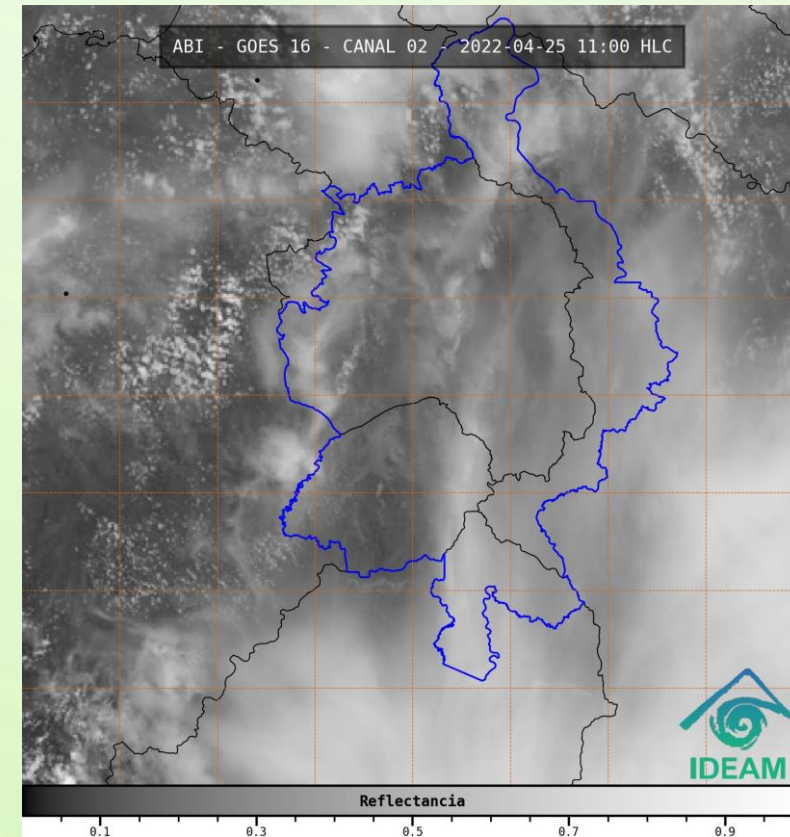
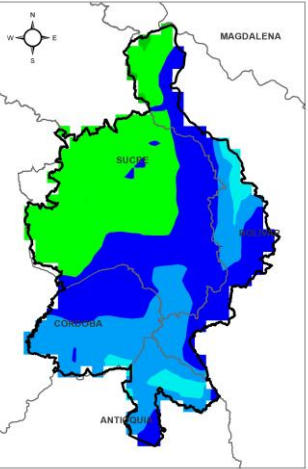


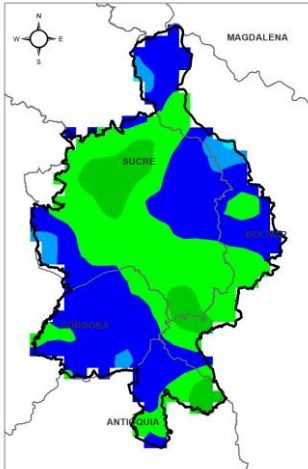
Imagen de satélite visible 11:00 HLC
Fuente: RAMMB/CIRA

En las últimas horas ha predominado cielo mayormente nublado, con lloviznas dispersa al sur y norte de la región

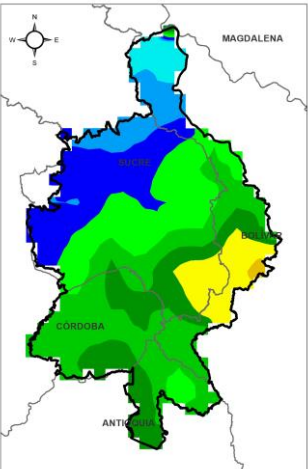
1.3 PRONÓSTICO METEOROLÓGICO



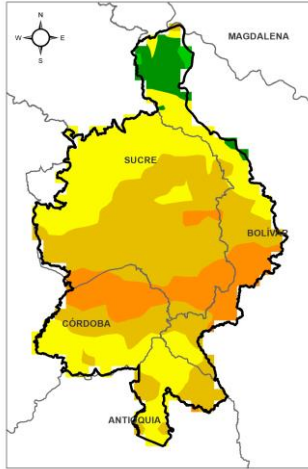
TARDE DEL 25 DE ABRIL



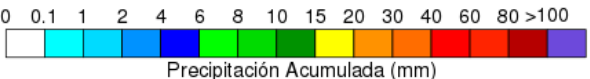
NOCHE DEL 25 DE ABRIL



MADRUGADA DEL 26 DE ABRIL



ACUMULADO DEL 25 AL 26 DE ABRIL



Día	Jornada	Temperatura Máxima	Nubosidad	Tipo de Precipitación	Probabilidad de lluvia(%)
LUNES 25 DE ABRIL	Tarde	32°C	Parcialmente nublado	Lluvias dispersas	55%
	Noche	25°C	Parcialmente nublado a nublado	Lluvias aisladas por sectores	80%



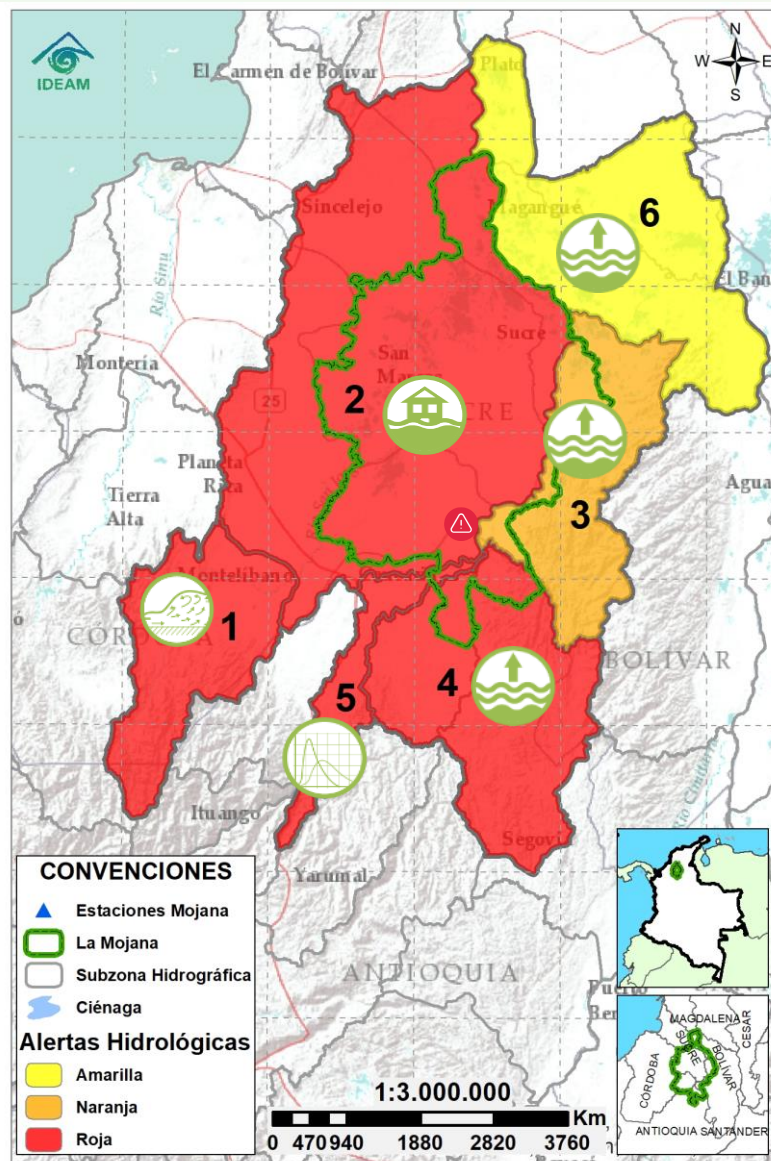
Pronóstico de temperaturas medias para los próximos 02 días

PRONÓSTICO PARA EL LUNES 25 DE ABRIL

Precipitación: tendremos lluvias en varios sectores de la mojana desde finales de la tarde y durante la noche, siendo aquellas con más intensidad las que se prevén sobre los municipios de San Benito Abad, San Marcos, Ayapel, Guaranda y San Jacinto del Cauca.

Temperatura: las temperaturas máximas oscilarán entre los 31°C y 32°C y las mínimas entre los 23°C y 25°C. Las sensaciones térmicas máximas estimadas oscilarán entre los 30°C y 32°C.

2.1 CONDICIONES HIDROLÓGICAS ANTECEDENTES



Condiciones hidrológicas antecedentes para el 24/04/2022

CONVENCIONES DE TERMINOS HIDROLÓGICOS

	Lluvias	Lluvias antecedentes intensas o continuas y/o pronóstico de las mismas, las cuales pueden generar crecientes súbitas en los ríos principales y sus afluentes.
	Descenso	Condición de disminución de niveles.
	Ascenso	Condición de aumento de niveles.
	Creciente súbita	Fenómeno natural que se presenta en los ríos de montaña como consecuencia de la ocurrencia de lluvias intensas o torrenciales en zonas de alta pendiente del cauce principal y sus afluentes.
	Tránsito de crecida	Es el desplazamiento de una onda de crecida de aguas arriba hacia aguas abajo de la corriente.
	Creciente por desembalse	Proceso de tránsito del flujo de agua por descarga controlada desde un embalse.
	Inundación	Aumento en los niveles y/o caudales de los cuerpos de agua que superan la capacidad máxima de transporte o modificación de la sección transversal que la reduce, ocasionando el desbordamiento e inundación de sus zonas aledañas.
	Niveles estables	No se presentan fluctuaciones considerables de nivel del cuerpo de agua.



Alerta ROJA

PARA TOMAR ACCIÓN Advierte a los sistemas de prevención y atención de desastres sobre la amenaza que puede ocasionar un fenómeno con efectos adversos sobre la población, el cual requiere la atención inmediata por parte de la población y de los cuerpos de atención y socorro. Se emite una alerta sólo cuando la identificación de un evento extraordinario indique la probabilidad de amenaza inminente y cuando la gravedad del fenómeno implique la movilización de personas y equipos, interrumpiendo el normal desarrollo de sus actividades cotidianas.



Alerta NARANJA

PARA PREPARARSE Indica la presencia de un fenómeno. No implica amenaza inmediata y como tanto es catalogado como un mensaje para informarse y prepararse. El aviso implica vigilancia continua ya que las condiciones son propicias para el desarrollo de un fenómeno, sin que se requiera permanecer alerta.

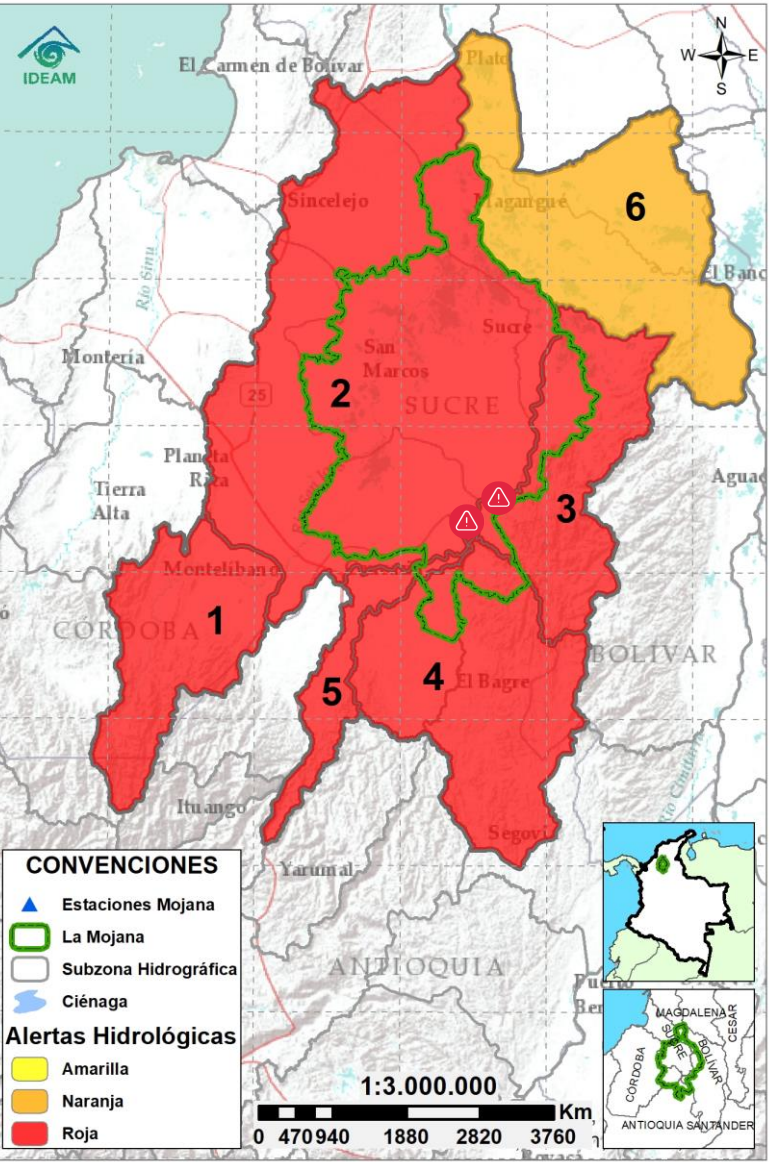


Alerta AMARILLA

PARA INFORMARSE Es un mensaje oficial por el cual se difunde información. Por lo regular se refiere a eventos observados, registrados o reportados y puede contener algunos elementos de pronóstico a manera de orientación. Por sus características pretéritas y futuras difiere del aviso y de la alerta, y por lo general no está encaminado a alertar sino a informar.

SIN ALERTA La información que se suministra se encuentra fuera de los umbrales de alerta.

2.2 CONDICIONES HIDROLÓGICAS ACTUALES

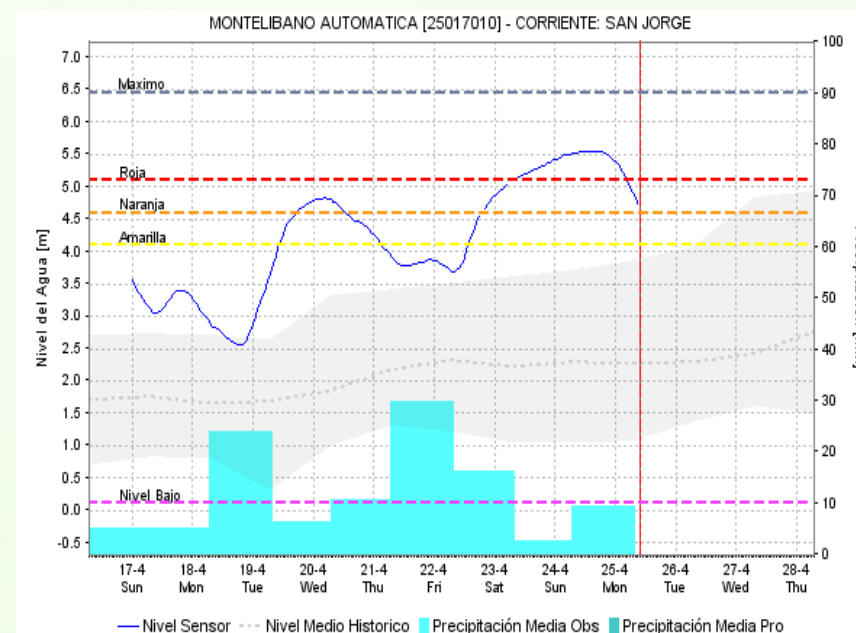
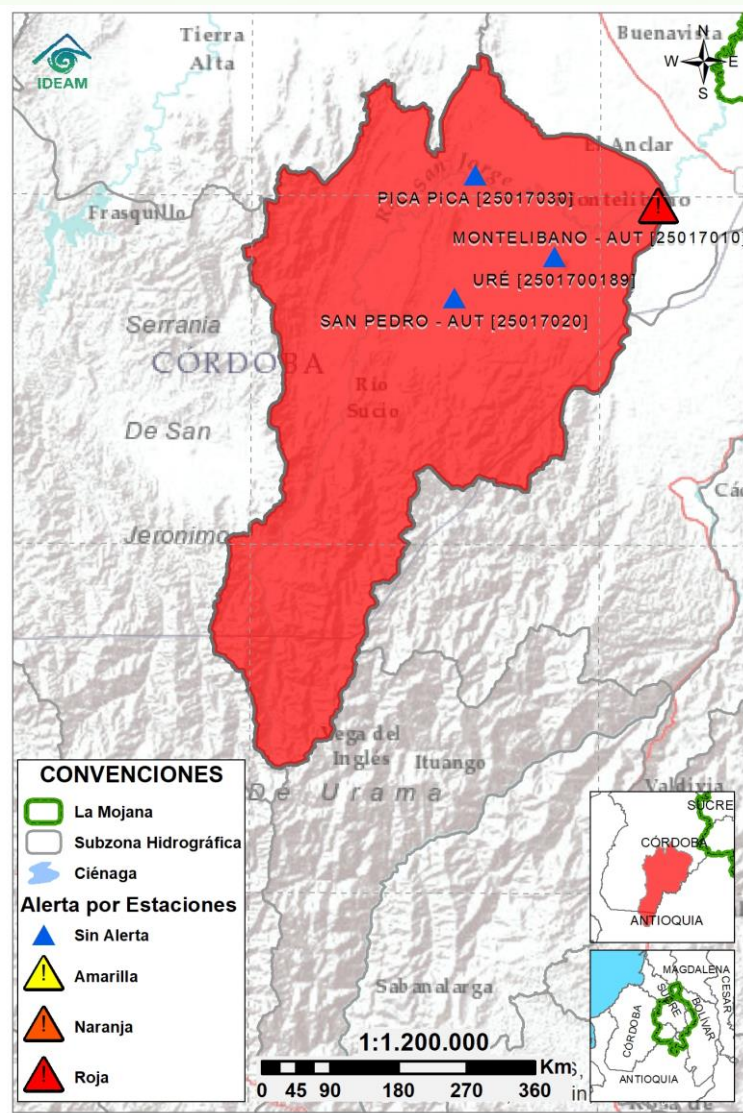


Descripción condiciones hidrológicas: alerta roja por niveles muy altos en los ríos San Jorge (Montelíbano-Magangué), Cauca (Valdivia-Guaranda) y Nechí (Zaragoza-Nechí), así como en el sistema de caños y ciénagas del Bajo San Jorge. Especial atención en áreas de drenaje con conexión al ingreso del río Cauca a través de los sectores de: (i) Cara de Gato (San Jacinto del Cauca), con conexión a los caños Gil, San Matías y Rabón y (ii) Los Arrastres con conexión a los caños San Matías y Rabón. Igualmente, se recomienda especial atención al ascenso del río San Jorge en el tramo La Apartada-Ayapel.

Alerta	Zona Hidrográfica	Subzona o Cuenca Hidrográfica	Condición predominante	Descripción de la alerta hidrológica
	1 Bajo Magdalena-Cauca - San Jorge	Alto San Jorge	Niveles en descenso	Niveles muy altos en descenso en el alto San Jorge y en sus aportantes San Pedro y Uré. Probabilidad de nuevos incrementos a partir de la tarde.
	2 Bajo Magdalena-Cauca - San Jorge	Bajo San Jorge	Inundación	Inundaciones en zonas asociadas al ingreso del Cauca en los municipios de Nechí, Ayapel, San Jacinto del Cauca, Guaranda y San Benito Abad. Adicionalmente, se advierte sobre niveles muy altos en el río San Jorge (tramo La Apartada-Magangué).
	3 Bajo Magdalena-Cauca - San Jorge	Directos al Bajo Cauca-ciénaga La Raya entre el río Nechí y Brazo de Loba	Niveles en ascenso	Niveles muy altos en ascenso, con especial atención al tramo Nechí-Guaranda. Rompimiento del dique marginal y trasvase de caudal hacia el Bajo San Jorge en los sectores Cara de Gato y Los Arrastres.
	4 Nechí	Bajo Nechí y Directos al Bajo Nechí	Niveles en ascenso	Niveles muy altos en ascenso en el río Nechí. Especial atención a la altura de la cabecera municipal de Nechí. Probabilidad de nuevos incrementos a partir de la noche.
	5 Cauca	Directos al Cauca entre Pto. Valdivia y río Nechí	Tránsito de creciente	Tránsito de creciente en el río Cauca entre Valdivia y Nechí. Rompimiento del dique marginal y trasvase de caudal hacia el Bajo San Jorge en el sector Santillana (Nechí).
	6 Bajo Magdalena	Directos Bajo Magdalena entre El Banco y Plato	Niveles en ascenso	Ascenso del río Magdalena entre El Banco y Plato, así como en el Brazo de Loba y el Brazo de Mompós. Especial atención a la altura del El Banco.

Nota 1: Las alertas hidrológicas pueden ser corregidas y/o actualizadas en el futuro. No representa una certificación oficial del IDEAM.
Nota 2: Es probable que los eventos hidrológicos reportados en las alertas emitidas no se estén presentando sobre los ríos principales sino sobre sus afluentes.
Nota 3: El IDEAM recomienda a la población ribereña estar muy atenta al comportamiento de los niveles de los ríos y atender las recomendaciones que la Unidad Nacional de Gestión del Riesgo de Desastres (UNGRD) emita para la implementación de medidas de contingencia ante posibles afectaciones por desbordamientos e inundaciones.

2.2.1 SUBZONA HIDROGRÁFICA DEL RÍO SAN JORGE CUENCA ALTA



Subzona
hidrográfica

Alerta

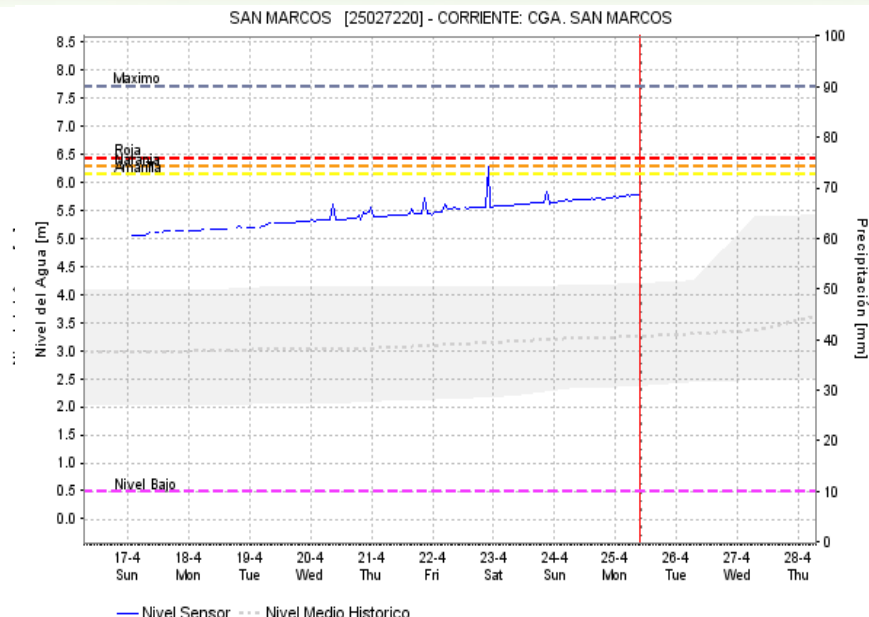
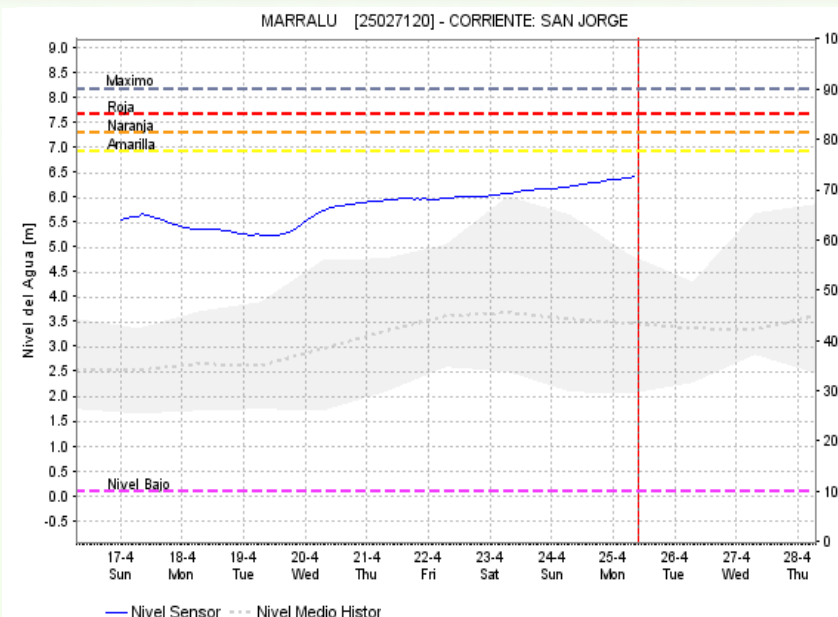
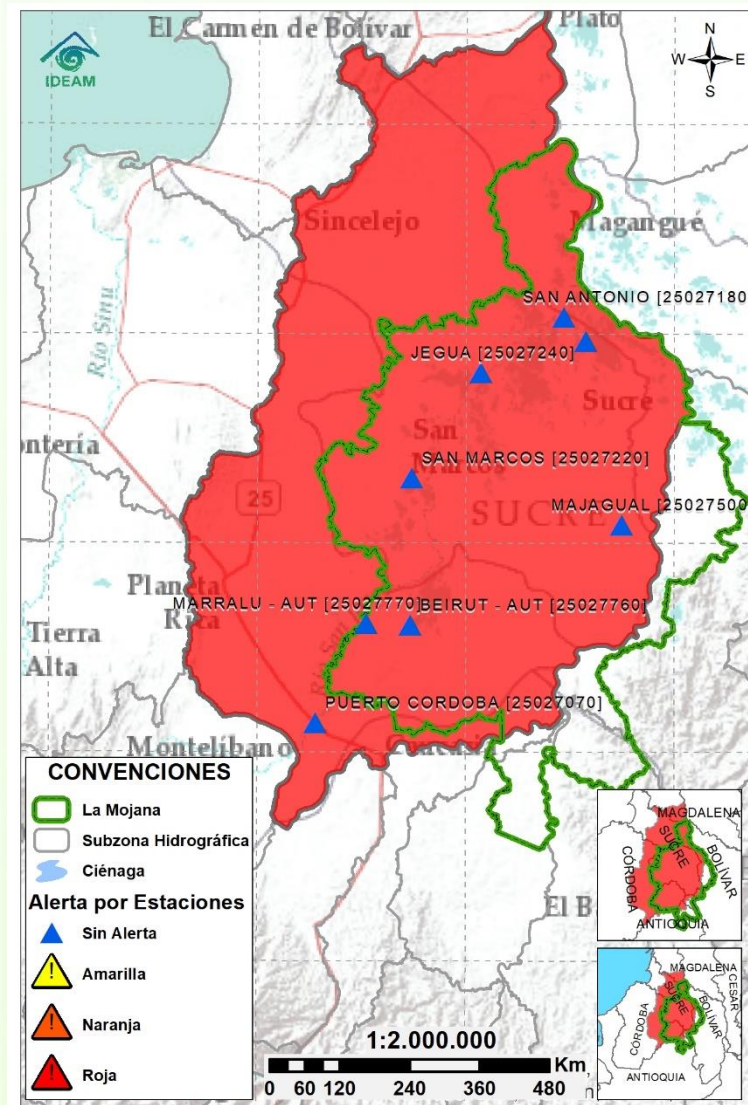
Descripción

Cuenca alta
del río San
Jorge



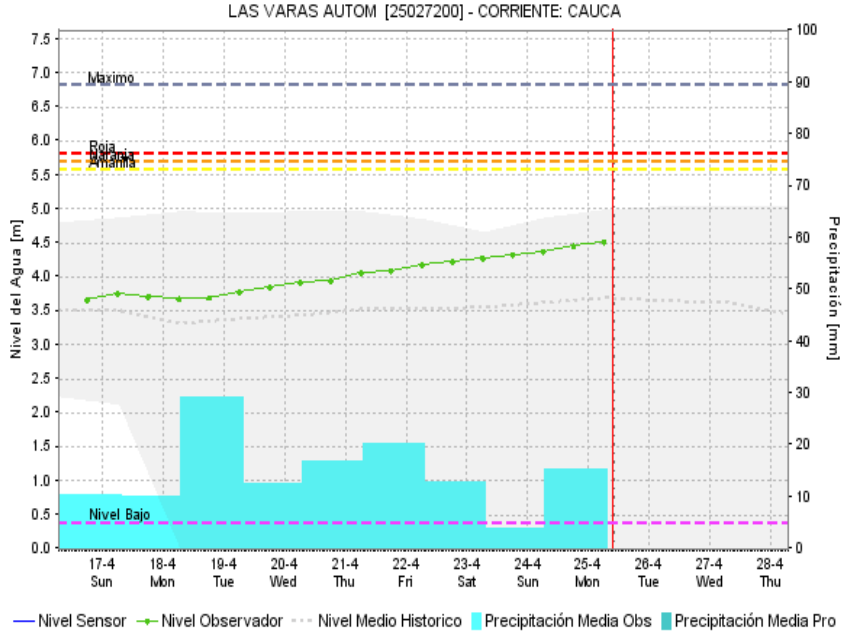
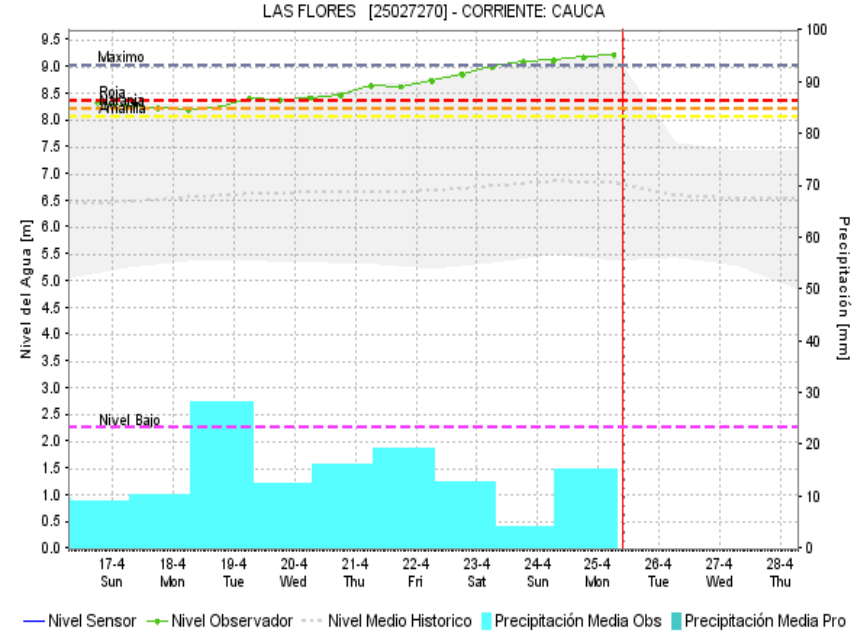
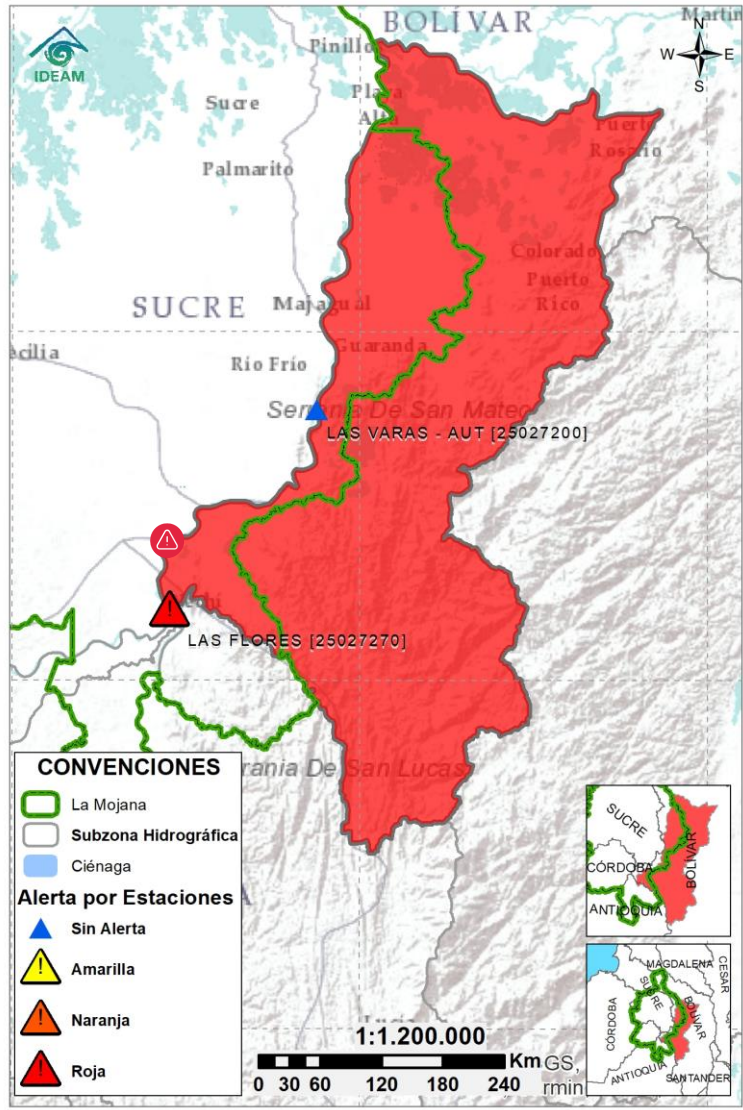
Posterior a la creciente registrada durante el fin de semana, se registra el descenso del río San Jorge en su recorrido por Montelibano. Sin embargo, no se descartan nuevos incrementos a partir de la tarde.


2.2.2 SUBZONA HIDROGRÁFICA DEL RÍO SAN JORGE CUENCA BAJA



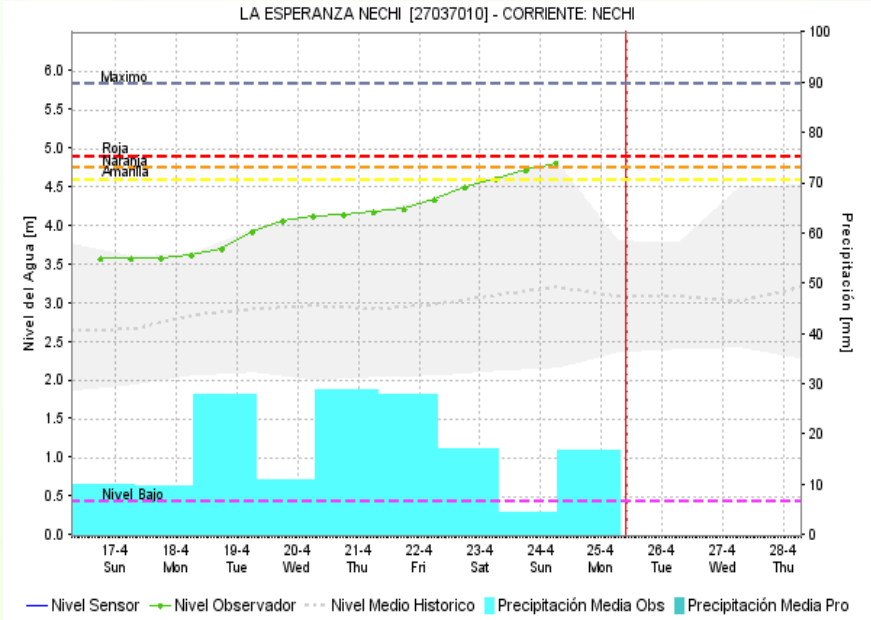
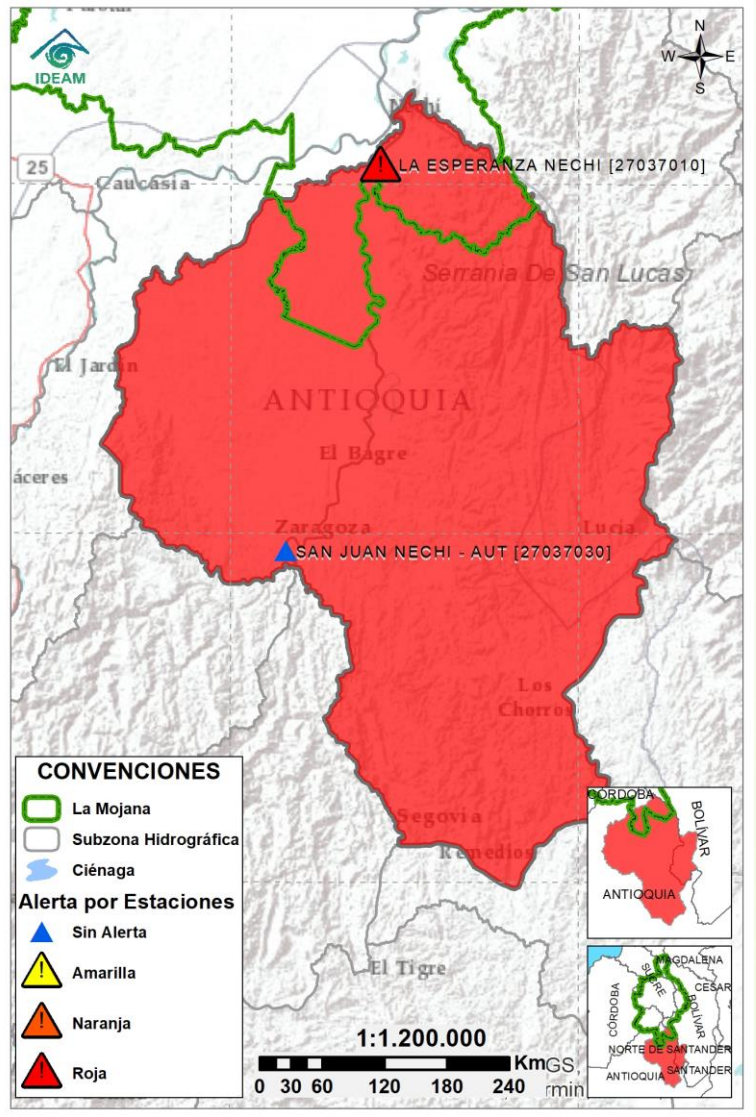
Subzona hidrográfica	Alerta	Descripción
Cuenca baja del río San Jorge		<p>Tránsito de creciente en el tramo La Apartada Ayapel, condición que se reflejará en el tramo San Marcos-Magangué durante los próximos días. Se destaca 1: <i>i</i>) ingreso del Cauca a través de los sectores de: (a) Cara de Gato (San Jacinto del Cauca), con conexión a los caños Gil, San Matías y Rabón y (b) Los Arrastres con conexión al caños San Matías y Rabón, <i>ii</i>) desbordamientos en áreas conexas a Cara de Gato, como los caños San Matías y Viloría, generando inundaciones en Ayapel (Sincelejito, Caracolí y Berlín San Matías) y San Benito Abad (Parcelas de Santa Fe, Cuiva y El Chupo). Ante el rompimiento del dique en el sector Los Arrastres (Guaranda), especial atención en: carretera Gavaldá - El Portón, comunidades de El Jardín, Los Arrastres, Gavaldá, El Humo, Nueva Esperanza, Sincelejito, Boca de Las Mujeres, La Sierpe, Nuevo Mundo y El Chinchorro.</p> <p>Nota (27/08/2021): transvase del río Cauca hacia el Bajo San Jorge, tras el rompimiento del jarillón en el sector de Cara de Gato (San Jacinto del Cauca).</p>

2.2.3 DIRECTOS AL BAJO CAUCA - CIÉNAGA LA RAYA ENTRE EL RÍO NECHÍ Y EL BRAZO DE LOBA



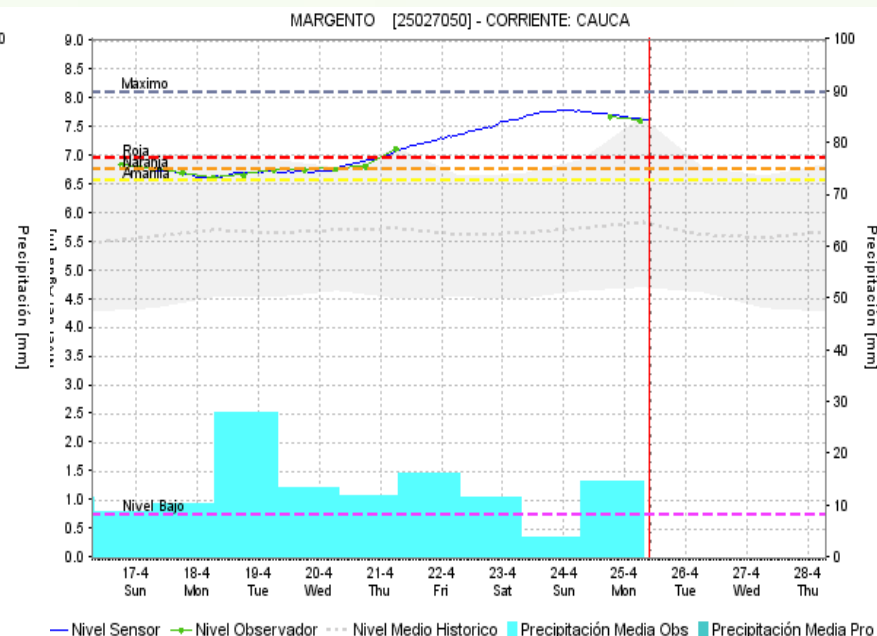
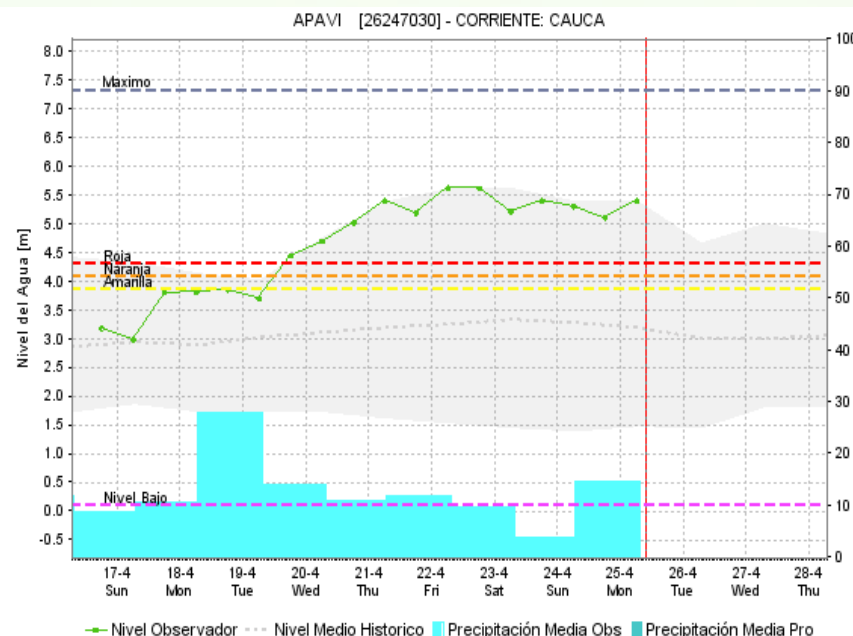
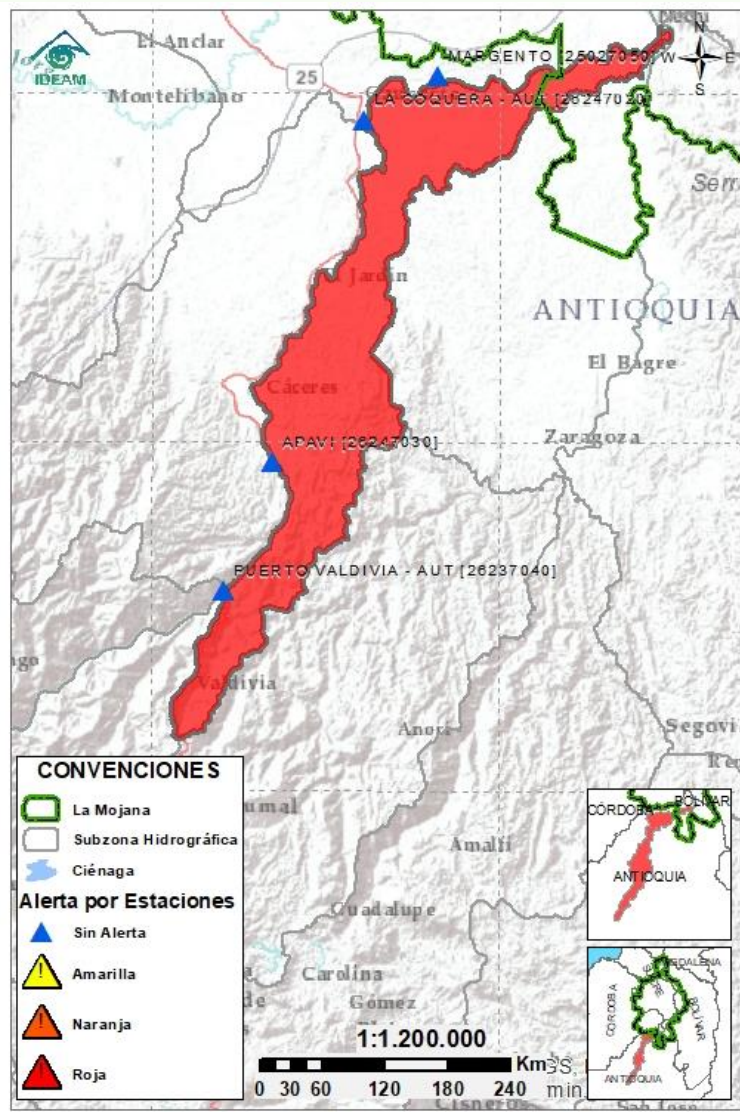
Subzona hidrográfica	Alerta	Descripción
Directos al bajo Cauca- Ciénaga La Raya entre el río Nechí y Brazo de Loba		<p>Niveles en ascenso en el río Cauca en el tramo Nechí-Pinillos, condición predominante para los próximos días. Especial atención en: <i>i</i>) tramo Nechí-Los Arrastres en donde se registran niveles muy altos y transvase hacia el Bajo San Jorge en los sectores de Cara de Gato (San Jacinto del Cauca) y Los Arrastres (Guaranda), y <i>ii</i>) aportantes al cauca en la zona como el río Caribona.</p> <p>Nota (21/04/2022): rompimiento del dique del río Cauca en el sector Los Arrastres (Guaranda).</p> <p>Nota (27/08/2021): rompimiento del dique del río Cauca en el sector Cara de Gato (San Jacinto del Cauca), generando ingreso de agua hacia el Bajo San Jorge.</p>

2.2.4 SUBZONA HIDROGRÁFICA DEL RÍO NECHÍ CUENCA BAJA



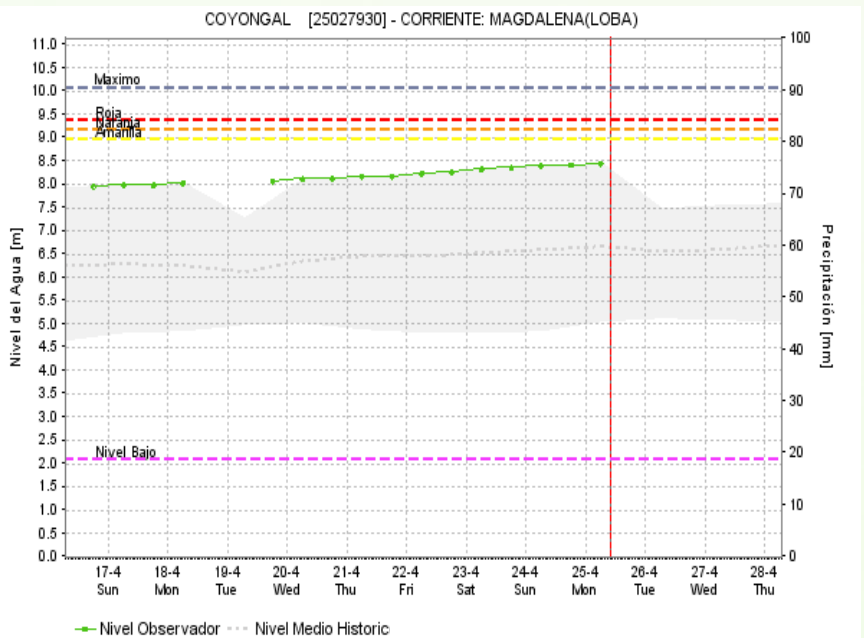
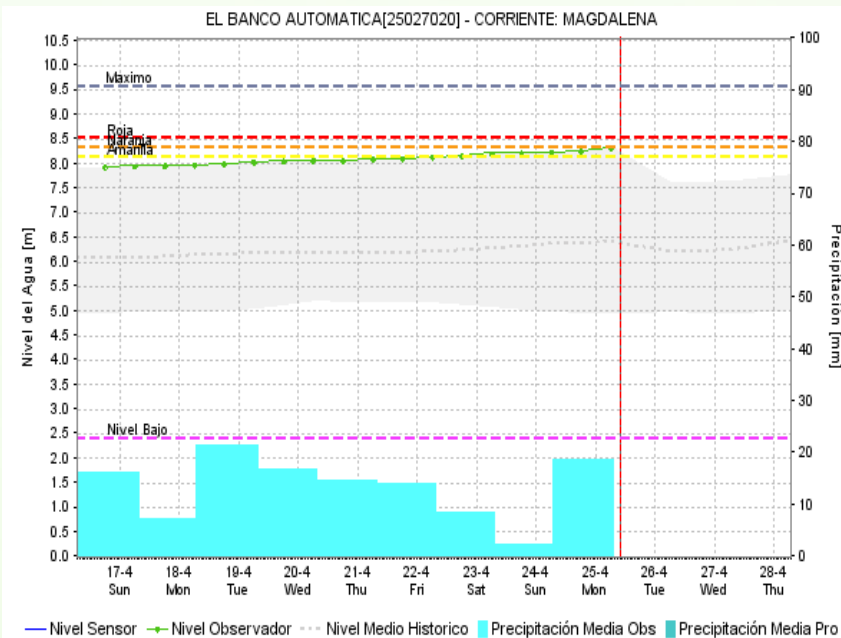
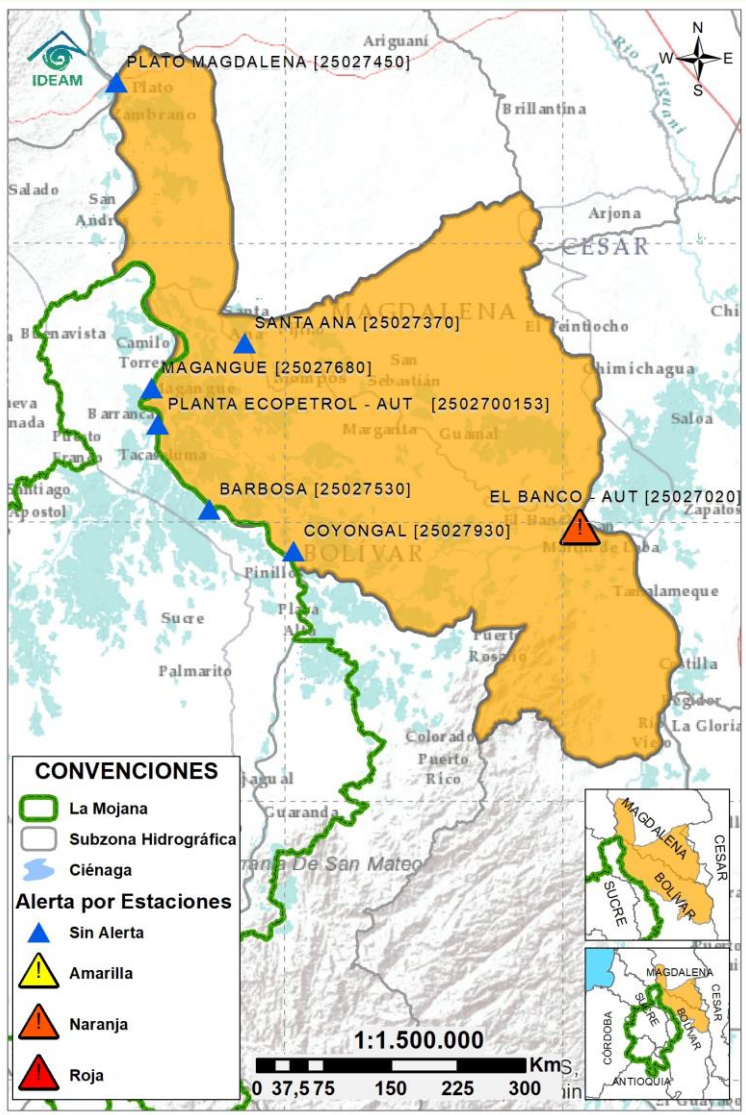
Subzona hidrográfica	Alerta	Descripción
Cuenca baja del río Nechí		Niveles muy altos en el río Nechí con especial atención a la cabecera municipal de Nechí. No se descartan nuevos incrementos en la cuenca a partir de la noche.

2.2.5 DIRECTOS AL CAUCA ENTRE PTO. VALDIVIA Y RÍO NECHÍ



Subzona hidrográfica	Alerta	Descripción
Directos al Cauca entre Pto. Valdivia y río Nechí		Tránsito de creciente en el río Cauca desde Valdivia hasta Nechí, condición que se prevé persista durante el día.

2.2.6 DIRECTOS AL BAJO MAGDALENA ENTRE EL BANCO Y EL PLATO



Subzona hidrográfica	Alerta	Descripción
Directos Bajo Magdalena entre el Banco y el Plato		Niveles en ascenso en el Bajo Magdalena, el Brazo de Mompós (municipios de Guamal, San Sebastián de Buenavista, Mompós, San Zenón, Talaigua Nuevo, Santa Ana y Santa Bárbara de Pinto) y el Brazo de Loba (El Banco San Martín de Loba, Hatillo de Loba, Barranco de Loba y Pinillos), condición predominante para los próximos días. Especial atención a la altura de la cabecera municipal de El Banco.



Estaciones Meteorológicas Automáticas y Convencionales en la región de La Mojana

Leyenda	Estación	Municipio	Departamento	Tipo	Código
B1	Aeropuerto Baracoa	Magangué	Bolívar	Convencional	25025100
B2	Planta Ecopetrol	Magangué	Bolívar	Automática	250270153
B3	Las Varas	San Jacinto del Cauca	Bolívar	Convencional	25027200
C1	Ayapel	Ayapel	Córdoba	Convencional	25025030
C2	Caño Barro	Ayapel	Córdoba	Automática	13027040
C3	Marralú	Ayapel	Córdoba	Automática	25027770
S1	Majagual	Majagual	Sucre	Convencional	25020340
S2	San Benito Abad	San Benito Abad	Sucre	Convencional	25025180
S3	Santiago Apóstol	San Benito Abad	Sucre	Convencional	25020760
S4	San Marcos	San Marcos	Sucre	Automática	25025340
S5	San Luis	Sucre	Sucre	Convencional	25021370

Horarios de monitoreo y pronóstico de las condiciones meteorológicas





El ambiente
es de todos

Minambiente

EQUIPO DE TRABAJO CRPA LA MOJANA

Elaborado por:

AARÓN OMAÑA, Meteorólogo

NATALIA MUÑOZ, Hidróloga

Con la colaboración de:

MAYERLIN SANDOVAL ORTEGA, Comunicadora

www.corpomojana.gov.co

Correo Electrónico:

corpomojana@corpomojana.gov.co

Cra. 21 # 21 A – 44 San Marcos - Sucre

Teléfono: (+575) 295 5347

YOLANDA GONZALEZ HERNÁNDEZ,

Directora General IDEAM.

MARTHA CECILIA CADENA,

Jefe Oficina del Servicio de Pronósticos y Alertas

www.ideam.gov.co

Correos electrónicos:

servicio@ideam.gov.co,

alertas@ideam.gov.co

Calle 25 d # 96b - 70, piso 3. Bogotá, D.C.

Teléfono: 307 5625 ext. 1334 - 1336.

LILIANA QUIROZ, Directora General de la Corporación para el Desarrollo Sostenible de La Mojana y el San Jorge-CORPOMOJANA.

RAQUEL GARAVITO, Gerente del Fondo Adaptación

JIMENA PUYANA, Gerente Nacional de Desarrollo Sostenible del PNUD

